

サービス一覧

事務所OPEN
9:00~17:00

訪問可能時間
7:00~22:00

365日対応

24時間
緊急時対応

受診・外出の同行

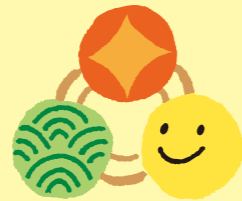
小児・発達障がい児
看護サポート実施

自宅での
鍼灸マッサージ院
との連携

自宅での育児・保育
サポート可能



訪問エリア
車で30分



訪問看護ステーション

おてだま

〒651-1332 神戸市北区唐櫃台2丁目19-14

Tel 078-223-8784

Fax 078-223-8782

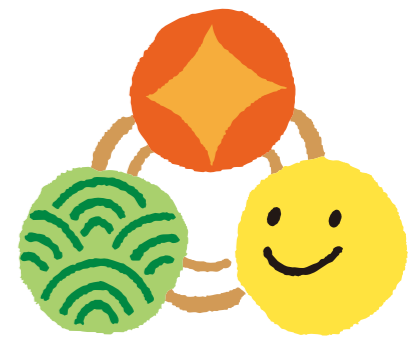
メールアドレス info@otedama2525.com

ホームページ <https://www.otedama2525.com>



ホームページへは
上記QRコードから
アクセスください

はじめまして!!



訪問看護ステーション

おてだま

です!!



在宅生活を
全力でサポート
します!

訪問看護ステーション おてだまは、



毎日の安心と明日の元気のため、 夢を叶えたい未来のために全力でサポートします!



病気や障害を持っている
お子様の在宅生活の
サポートをします。

なんでも
気軽にご相談
ください!

在宅ケアについては、ご本人とご家族の希望をお伺いします。希望が叶うように、主治医・担当看護師・関連機関と相談し、最善を尽くします。

事例を基にした医療保険利用の料金

口腔ケア及び経管栄養介助プラス自宅保育
1回90分訪問 毎週1回 月4回の訪問の場合
初回訪問 12,990円 2回目以降 8,550円
ひと月の料金は
12,990円 + 8,550円 × 3回 = 38,640円 … 10割
医療保険割合3割の場合 11,592円…自己負担分



公費の利用ができます。ご相談ください。

「できない」を「どうしたら出来るか」を考えます。

- ・ 医療的ケアの介助
- ・ 外出同行、外泊時の訪問看護
- ・ 教育現場への訪問(教育現場との相談必要)
- ・ 保育サポート(読み聞かせ・音楽・工作等)
- ・ インシュリン注射、ストマ交換、吸引経管栄養、沐浴等、治療や必要なケアをそのおうちの環境に合わせた援助や指導が可能です。
- ・ ご家族の心身が休まるように、連携鍼灸院によるマッサージ可能



ケアの時間

状態により30～90分以内でケア、サポートいたします。
必要時には延長も可能です。